

Jak mieć więcej kasy? Jak jej nie tracić?



czyli

Bądź mądry **przed** szkodą!

Jak unikać **pułapek** kredytowych?

OPROCENTOWANIE TO NIE JEDYNY KOSZT.

Opłata za rozpatrzenie wniosku, opłata manipulacyjna, ubezpieczenie pożyczki - to dodatkowy koszt, który musisz ponieść.

Kredyt o atrakcyjnym oprocentowaniu może się okazać dużo droższy tylko ze względu na wysokie koszty dodatkowe.

Firma „Znana” oferuje 1000 zł na 12 miesięcy, z miesięczną spłatą 100 zł. Pobierają także 15 zł jako opłatę manipulacyjną. Firma „Świetna Pożyczka” oferuje 900 zł na 14 miesięcy, z miesięczną ratą 84 zł, i prowizją w wysokości 20 zł.

KTÓRA POŻYCZKA JEST BARDZIEJ OPLACALNA?

Aby policzyć całkowity koszt pożyczki, oblicz całkowity koszt kredytu i podziel przez liczbę miesięcy.

JAK MOŻESZ PORÓWNAĆ DWIE OFERTY POŻYCZKI?

Nie bierz pierwszej zaproponowanej oferty. Porównaj podobną ofertę w innym banku czy firmie.

	Firma „Znana”	Firma „Świetna Pożyczka”
Kwota pożyczki	1000 zł	900 zł
Okres spłaty	12 miesięcy	14 miesięcy
Kwota do spłaty	$100 \cdot 12 = 1200$	$84 \cdot 14 = 1176$
Kwota oprocentowania	$1200 - 1000 = 200$	$1176 - 900 = 276$
Całkowity koszt	$200 + 15 = 215$	$276 + 20 = 296$
Całkowity koszt w procentach	$(215/1000) \cdot 100 = 21,5\%$	$(296/900) \cdot 100 = 32,9\%$
Pełny koszt na miesiąc	$21,5\% / 12 = 1,79\%$	$32,9\% / 14 = 2,35\%$



JAK WIDZISZ, FIRMA „ŚWIETNA POŻYCZKA” JEST DROŻSZA, CHOĆ MIESIĘCZNA RATA JEST DUŻO NIŻSZA. ZASKOCZONY?

KOSZT KREDYTU MOŻNA PORÓWNAĆ PRZEZ RRSO

czyli rzeczywistą roczną stopę oprocentowania. RRSO uwzględnia oprocentowanie i wszystkie dodatkowe koszty: obowiązkowe ubezpieczenie, opłaty i prowizje, a także długość trwania kredytu.

Co warto wiedzieć o RRSO?

- Każda instytucja musi podawać RRSO dla kredytów konsumenckich - dzięki temu możesz je porównywać.
- RRSO będzie zawsze większa niż nominalna stopa procentowa
- Kredyt o wyższych opłatach może mieć niższe RRSO - w rezultacie jest tańszy
- Dzięki RRSO można porównywać kredyty i pożyczki o pozornie różnych warunkach

POLICZ RRSO SWOJEJ POŻYCZKI NA
WWW.ZANIM-PODPISZESZ.PL

CZY WIESZ, ŻE RRSO...

- przeciętnej rocznej pożyczki w banku to 20-30%
- miesięcznej chwilówki w firmie pożyczkowej to nawet ponad 500%

PYTANIA, KTÓRE ZADAJ PRZEDSTAWICIELOWI BANKU LUB INSTYTUCJI KREDYTOWEJ, ZANIM PODPISZESZ UMOWĘ

— Jakie jest oprocentowanie, inne opłaty? Ile wynosi RRSO? Jaki jest całkowity koszt kredytu?

— Jakie opłaty trzeba wnieść, aby uzyskać pożyczkę?

— Jaki jest harmonogram spłaty kapitału i odsetek?

— Czy można ustalić/zmienić dzień miesiąca, kiedy spłacam pożyczkę?

— Jaka jest kwota każdej raty?

— Jakie są kary za opóźnione płatności?

— Gdzie dokonuje się spłat rat pożyczki? Jak daleko jest to od miejsca, gdzie znajduje się mój biznes/mój dom/praca?

POPROŚ O TAK ZWANY ZAŁĄCZNIK NR 1 DO USTAWY O KREDYCIE KONSUMENCKIM: INSTYTUCJA FINANSOWA MA OBOWIĄZEK PRAWNY POINFORMOWAĆ CIĘ O WSZYSTKICH KOSZTACH I WARUNKACH OFEROWANEGO CI KREDYTU.

JAK POLICZYĆ, CZY STAĆ CIĘ NA KOLEJNĄ POŻYCZKĘ?

Jeśli masz już kredyt, i chcesz wziąć kolejną pożyczkę, przeanalizuj czy cię na to stać:

Przychody	sty	lut	mar	kwi	maj	cze	lip	sie	wrze	paź	lis	gru
Moja pensja (netto)	1400	1400	1400	1400	1400	1400	1400	1400	1400	1400	1400	2400
Pensja współmałżonka (praca sezonowa)				500	500	500	500	500	500	500	500	500
Zwrot podatku				800								
Wakacje pod gruszą							300					
Wydatki												
Czynsz za mieszkanie i rachunki	500	500	500	500	500	500	500	500	500	500	500	500
Jedzenie	500	500	500	500	500	500	500	500	500	500	500	500
Święta			600									1500
Wesela i komunie					500							
Szkola dzieci									500			
Rata za samochód	250	250	250	250	250	250	250	250	250	250	250	250
Oszczędności (przychody - wydatki)	150	150	-450	1450	150	650	450	650	150	650	650	-1350

1. Wypisz swoje stałe przychody

2. Jakie pieniądze dostajesz w ciągu roku, ale nie co miesiąc?

3. Policz, ile miesięcznie wydajesz na czynsz, prąd, ogrzewanie, wodę, telefon, pakiet TV, internet itp.

4. Jak najlepiej oszacuj, ile wydajesz na jedzenie

5. Uwzględnij święta, imprezy rodzinne

6. Dolicz miesięczne raty posiadanych kredytów

Zsumuj Przychody i odejmij wydatki

Średnie miesięczne oszczędności to 275 zł. Zdolność kredytuwa: $275 \text{ zł} \cdot 70\% = 192,5 \text{ zł}$

Zgodnie z Zasadą ze strony 7, maksymalna kwota raty nowej pożyczki nie powinna przekroczyć 190 zł miesięcznie.

NA ILE KREDYTU CIĘ STAĆ?

ZASADA

MIESIĘCZNA KWOTA TWOICH WSZYSTKICH RAT NIE POWINNA PRZEKROCZYĆ 70% TWOICH MIESIĘCZNYCH OSZCZĘDNOŚCI.

NA CO MOŻNA ROZSĄDNIIE POŻYCZAĆ:



kupno/ mieszkania/domu (zamiast płacić czynsz najmu lepiej spłacać raty)

Remont mieszkania (np. możemy zaoszczędzić na ogrzewaniu kiedy wymienimy okna na szczelniejsze)

edukacja swoja lub dzieci (szkolenie podnoszące kwalifikacje może przynieść podwyżkę)

samochód używany do dojazdów do pracy

energooszczędne lodówka, pralka (zaoszczędzimy na energii i zużyciu wody)

NIEBEZPIECZNE POŻYCZKI NA:



KONSEKWENCJE ZŁEJ POŻYCZKI



JAK UNIKAĆ PROBLEMÓW Z DŁUGAMI?

Przemyśl, czy nie lepiej odłożyć zakup do czasu zaoszczędzenia wystarczającej kwoty.

Pożyczaj tam, gdzie chcą odpowiadać na twoje pytania, a nie tam, gdzie cię zbywają. Nie ukrywaj przed firmą pożyczającą problemów finansowych.

Bierz tylko tyle, ile potrzebujesz, a nie ile się przyda.

Nie dziel się swoją pożyczką z nikim, nie pożyczaj na swój dowód dla kogoś innego, nawet dla dziecka czy zaufanego przyjaciela.

Nie poręczaj pożyczki komuś, kto ma niepewne dochody.

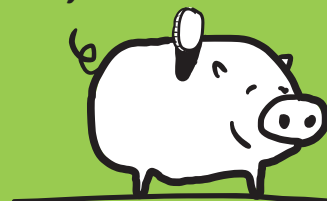
Jeśli spłacasz w gotówce, zawsze żądaj potwierdzenia.

ZAMIAST POŻYCZKI

Jeśli wiesz, że w maju 2016 masz komunię chrześniaka, zaplanuj wydatki wcześniej i zaoszczędź. Zamiast pożyczać 1000 zł na prezent, odkładaj codziennie 1,50 zł. Daje ci to 45 zł miesięcznie. Po roku oszczędzania masz 540 zł, a po dwóch 1080 zł.

HISTORIE Z ŻYCIA

Pani Marii ciężko było związać koniec z końcem: pod koniec miesiąca często odwiedzała rodziców, zostając na obiedzie. Po poradzie, postanowiła po otrzymaniu pensji odkładać 50 zł na oddzielne konto w banku, i nie ruszać ich, choćby nie wiadomo co. Okazało się, że pod koniec miesiąca ma wciąż tyle samo pieniędzy, ale za to na koncie w banku zaczęło jej przybywać: po trzech miesiącach miała już 150 zł. Wkrótce podwyższyła kwotę miesięcznego odkładania do 100 zł: małe sumy szybko rosły do solidnych oszczędności.



ZAKUPY NA RATY TO TEŻ KREDYT! POLICZ KOSZT ZAKUPÓW NA RATY TAK JAK KOSZT KAŻDEGO KREDYTU.

Kupuj w sklepach. Unikaj pokazów w hotelach, na wycieczkach, w domach kultury czy nieodpłatnych konsultacji lekarskich. Proponowane produkty są dużo droższe niż w normalnym sklepie. Używa się tam manipulacji:

za darmowy posiłek chcesz się zrewanżować i kupujesz produkt.

Masz prawo zjeść i niczego nie kupić.

„promocja tylko dziś” i ostatnie produkty.

Prawdziwe promocje zawsze trwają dłużej

„Bo inni już kupili”

Nie ulegaj presji.

zakup produktu leczniczego skonsultuj z lekarzem

MASZ 10 DNI NA ODSTĄPIENIE OD ZAWARTEJ UMOWY, JEŚLI ZOSTAŁA ZAWARTA POZA SIEDZIBĄ FIRMY (NP. W RESTAURACJI, HOTELU, DOMU KULTURY).

JAK WYCOFAĆ SIĘ Z POŻYCZKI?

1. Z umowy kredytu konsumpcyjnego / chwilówki możesz zrezygnować w ciągu 14 dni od daty zawarcia, składając pisemne oświadczenie o odstąpieniu od umowy.
2. Jak najszybciej zwróć całą pożyczoną kwotę, nie później niż w terminie 30 dni.
3. Za okres od dnia wypłaty do dnia zwrotu kwoty, musisz zapłacić odsetki, ale nie płacisz żadnych innych opłat ani prowizji.

GDZIE ZNALEŹĆ POMOC?

**Powiatowy Rzecznik Konsumentów
Starostwo Powiatowe**

ul. ZWM 10, 09-100 Płońsk
tel. 23 / 663 24 16

Infolinia Konsumentcka: 0 800 800 008



**CHCESZ SIĘ DOWIEDZIEĆ WIĘCEJ
O POŻYCZKACH I BEZPIECZNYM
POŻYCZANIU?**

**CHCESZ OBLICZYĆ, NA JAKĄ POŻYCZKĘ
CIĘ STAĆ?**

**CHCESZ NAUCZYĆ SIĘ UNIKANIA
PUŁAPEK KREDYTOWYCH?**

**ZAPRASZAMY NA PRAKTYCZNE
WARSZTATY W PŁOŃSKU!**

Najbliższy warsztat:

Sprawdź inny najbliższy termin i miejsce
na www.mfc.org.pl/badzmadry

Odwiedź też www.bsplonsk.pl/

Projekt realizowany przez:

